

ROMÂNIA



MUZEUL DE ARTA VIZUALA GALATI



**ION RADU**

Coperta 1: **Ion Radu - Reflexe II**, ulei pe pânză, 70/70 cm  
Coperta 2: **Cristian Radu - Culme**, tehnică mixtă, 100/80 cm

# ION RADU

Acoperișuri și fragmente de clădiri se înalță cu eleganță spre cerul irizat în nuanțe schimbătoare, străzi văzute în perspective plonjante, purtând în ele amprenta timpurilor trecute, balcoane suspendate parcă în cețurile amintirilor, ape mărginite de maluri incerte și contopindu-se cu întinderea cerului - iată spectacolul dezvăluit în suita de lucrări semnate de Ion Radu în această expoziție. Peisajul Dunării și al Brăilei ne apare ca o lume mirifică, pictată - sau mai corect spus ar fi trăită- de artist. Fiindcă dinamismul propriu compozițiilor și senzația de “non-finit”, de evitare a ceea ce este “încremenit” în limite, în conture fixe, constituie esența fiecărei lucrări. Dincolo de frumusețea, de pitorescul unui fragment de arhitectură, a unui reflex în apă, ceea ce receptează privitorul este un fel de efervescență vitală ce cuprinde orașul, apele, întreaga atmosferă. Siluetele umane se contopesc cu masele mari de umbră și lumină ce scaldă străzile, coroanele pomilor se ițesc la marginile apelor, iar ambarcațiunile alunecă alene pe fluviu ca și siluetele schimbătoare ale norilor de pe cer. Există un dialog permanent între diferitele elemente ale compozițiilor, avem senzația că aceeași materie circulă și - animată de o mișcare interioară- se transformă sub ochii noștri în imagini unde arhitecturi de altădată se amestecă cu lumina prezentului, cu subtilele nuanțe ale cerului și ale fluviului. Totul se constituie într-un ansamblu poetic evocator al clipei efemere dar și al timpului, al memoriei ce transfigurează, erodează sau amplifică imaginile din perspectiva subiectivă a celui ce le surprinde pe pânză.

Aceste “perspective subiective” ale lui Ion Radu, pe care am încercat să le definesc, au însă o ordine interioară precisă. Explozia de lumină și culoare este susținută de o geometrie a traseelor care organizează compoziția, iar evidenta înclinare a artistului spre o riguroasă cizelare plastică pune în valoare repere imagistice ale “apei” și ale “cetății” conținând o încărcătură de semnificații a căror principală componentă, lirismul, are un impact major asupra privitorului.

Mariana Tomozei Cocoș - critic de artă



**Ion Radu - Lumină spirituală**  
ulei pe pânză, 90/120 cm



# ION RADU

Născut la 14 august 1952 în Vultur, Vrancea  
Membru U.A.P. România, filiala Brăila din 2000

## **Expoziții personale:**

Brăila, Galeria de Artă: 1977, 1981, 1986, 1987, 1989, 1991, 1996, 1999, 2000, 2003, 2012, 2014, 2016.  
Brăila, Muzeul Brăilei “Carol I”: 2015  
Galați, Galeria de Artă “N. Mantu”: 2005, 2015.  
Galați, Teatrul Muzical “N. Leonard”: 2005  
București, Le Club: 1999, 2000, 2001  
Ianca: 2010  
Tecuci: 2006

**Expoziții de grup:** Între 1976 și 2016 participă la peste 130 de expoziții organizate în Brăila, Galați, Sibiu, București, Tulcea, Constanța, Bacău, Piatra Neamț, Slobozia, Bârlad, Râmnicu Vâlcea, Iași, Ploiești.

**Expoziții naționale:** Concursul național N. Tonitza – Bârlad 2005.

Bienala Lascăr Vorel – Piatra Neamț 2001, 2003, 2005, 2007, 2009, 2011, 2013, 2015.

Saloanele Moldovei – Bacău – Chișinău: 2001, 2002, 2003, 2004, 2005, 2006, 2007, 2008, 2009, 2010, 2011, 2012, 2014 nominalizat, 2016

Bienala Ion Andreescu – Buzău 2002, 2004, 2006, 2008, 2010, 2012, 2014, 2016

Concursul național – Tulcea 2003

Expoziția Națională, Parlament, sala “C.Brâncuși”, București 2006

Salonul de Artă Plastică “Atitudini Contemporane” ediția a III a, orașe porturi, 2010

## **Expoziții internaționale:**

Bienala Pescara-Italia 2008, Dudince-Slovacia 2016.

**Tabere de creație:** 1977 – Năvodari, Constanța. 1978 – Baia Mare. 1989 – Medgidia, Constanța. 2000 – Blasova, Brăila. 2005 – Galați. 2006 – Măcin, Tulcea. 2009 – Câmpina, Prahova. 2011 – Viscri, Brașov. 2012 – Cornu, Prahova. 2014 – Aluniș, Prahova. 2015 – Aluniș, Prahova. 2016 – Blaj, Alba – Ernei, Târgu Mureș – Dudince, Slovacia.

1988 – 1989 participă la restaurarea Teatrului Maria Filotti Brăila.

1998 pictează Biserica Sf. Spiridon Brăila

**Atelier:** Calea Călărășilor, bl. A parter, Brăila

Tel: 0743833889

[www.ionradu.wordpress.com](http://www.ionradu.wordpress.com)

e-mail: [c\\_radu82@yahoo.com](mailto:c_radu82@yahoo.com)

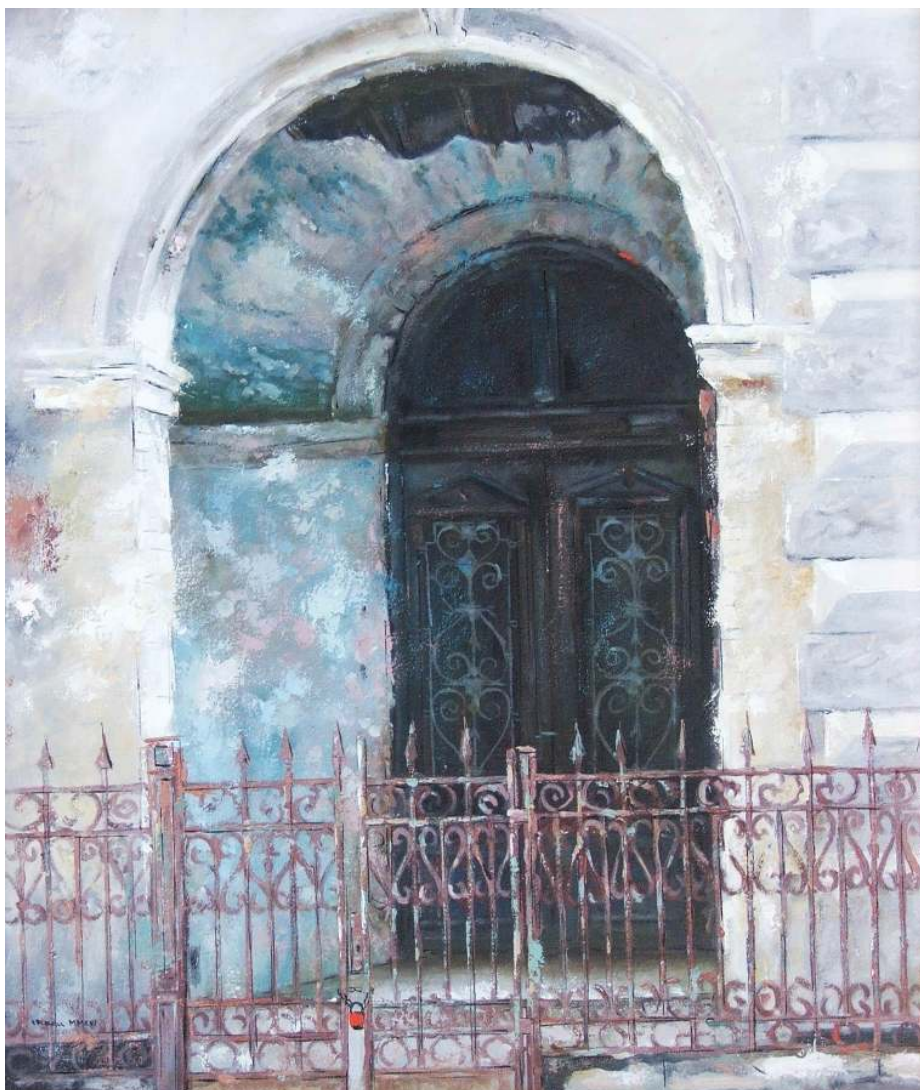




**Ion Radu - Faleza II**  
ulei pe pânză, 60/70 cm



**Ion Radu - Lumină de dimineață**  
ulei pe pânză, 80/80 cm



**Ion Radu - Arcada**  
ulei pe pânză, 70/60 cm



**Ion Radu - Intrare I**  
**Peisaj**  
ulei pe pânză, 90/30 cm





**Ion Radu - Panorama I**  
ulei pe pânză, 70/70 cm



# CRISTIAN RADU

La o privire de ansamblu, lucrările lui Cristian Radu rețin atenția prin ceea ce am putea numi subtile impresii contradictorii. O specială calitate plastică a compozițiilor e însoțită de o stare de neliniște, de anxietate ce se degajă concomitent din ele. Picturalitatea lor obținută prin procedeele complexe ale tehnicii mixte folosite de artist, alternanța de elemente figurative și abstracte ce se oferă ochiului spre descifrare și-l atrage într-o explorare activă a lucrării, prezența nudului feminin fragmentar expus, sunt elemente ce tind să satisfacă preferința pentru concepția de valoare plastică modernă, postmodernă.

Dar configurarea ansamblului în care sunt amplasate aceste imagini acționează neașteptat asupra privitorului; din raportul dintre acel conglomerat de forme și golul ce-l inconjoară rezultă un spațiu al unor întrebări ce se încheagă angoasant. Fiindcă, opus suprafețelor unde se desfășoară o aglomerare de fragmente umane - de detalii a căror identitate e mai mult ghicită, presupusă, intuită- se află fundaluri neocupate de forme ci doar de un fel de atmosferă imprecisă, egală cu ea însăși. Ele nu dau însă impresia de calm, de liniște, ci se constituie într- o zonă apăsătoare, dramatică, poate chiar amenințătoare tocmai prin acel mister al absenței, al unei așteptări tensionate, accentuate de contrastul cu amalgamul de forme din restul compoziției.

Interesanta stratificare de procedee plastice folosite de pictor (imagini imprimate, îmbogățite prin colaj, prin pictură, prin atacarea cu solvenți) are un dinamism ce transmite organic aspecte echivoce ale ființei umane și ale acțiunilor sale – manipulare, superioritate capătând uneori accente malefice, distructive, agresivitate față de natură- și conectează compozițiile lui Cristian Radu la probleme acute ale lumii contemporane. Atent elaborate, ele oferă o organică și armonioasă legătură între rezolvarea plastică și mesajul ideatic sugerat, angajându-l pe privitor în acea stare de căutare, de redefinire a unora din sensurile lumii în care trăim.

Mariana Tomozei Cocoș - critic de artă



**Cristian Radu - Îmbrățișare**  
tehnică mixtă pe pânză, 100/80 cm



# CRISTIAN RADU

Născut pe 05 noiembrie 1982 Brăila, România  
2001 absolvent al Liceului de Artă "Haricleea H. Darclee" Brăila  
2005 absolvent al Facultății de Arte Iași  
2006 membru al Uniunii Artiștilor Plastici din România, filiala Brăila  
2008 master în "Compoziția secolului XX" - Facultatea de Arte Iași

Din 2003 și până în 2016 participă la expoziții din țară și străinătate în: Brăila, Galați, Buzău, Bacău, Ploiești, Iași, Sibiu, Bârlad, Tecuci, București, Piatra Neamț, Constanța, Câmpulung, Slobozia, Targoviște, Râmnicu Vâlcea, Sighișoara, Chișinău, Budapesta, Szeged.

## **Expoziții personale:**

2003: august, Galeria de Artă Brăila / noiembrie, "Le Club" București  
2006: august, "Mond'Art" Galați  
2007: aprilie, Galeria de Artă "N. Toniza" Iași / noiembrie, Galeria de Artă Brăila  
2011: aprilie, Muzeul de Istorie, Târgoviște / mai, Muzeul de Istorie, Câmpulung Muscel  
2012: ianuarie, Galeria "Gh. Naum", Brăila / iulie, Club Atelierul de Creație, Brăila / octombrie, Teatrul Maria Filotti, Brăila  
2013: aprilie, "30", Galeria "Gh. Naum", Brăila  
2014: februarie, Galeria de Artă Ploiești / decembrie, Galeria de Artă "N. Mantu", Galați  
2016: aprilie, Galeria de Artă Brăila

## **Participări la tabere de creație:**

2007: august, Tabăra internațională de creație "Arta ca viață" Muzeul de Artă Vizuală Galați  
2009: septembrie, Tabăra de creație „Voina 2009” - Lerești-Argeș  
2010: august, Tabăra de creație „Instantanee din Câmpulung Muscel 2010” - Câmpulung Muscel  
2011: septembrie, Tabăra de creație "Imagini de suflet din Câmpulung Muscel 2011" - Câmpulung Muscel  
2014: iulie, Tabăra internațională de creație "Instantanee Medievale 2014" – Sighișoara

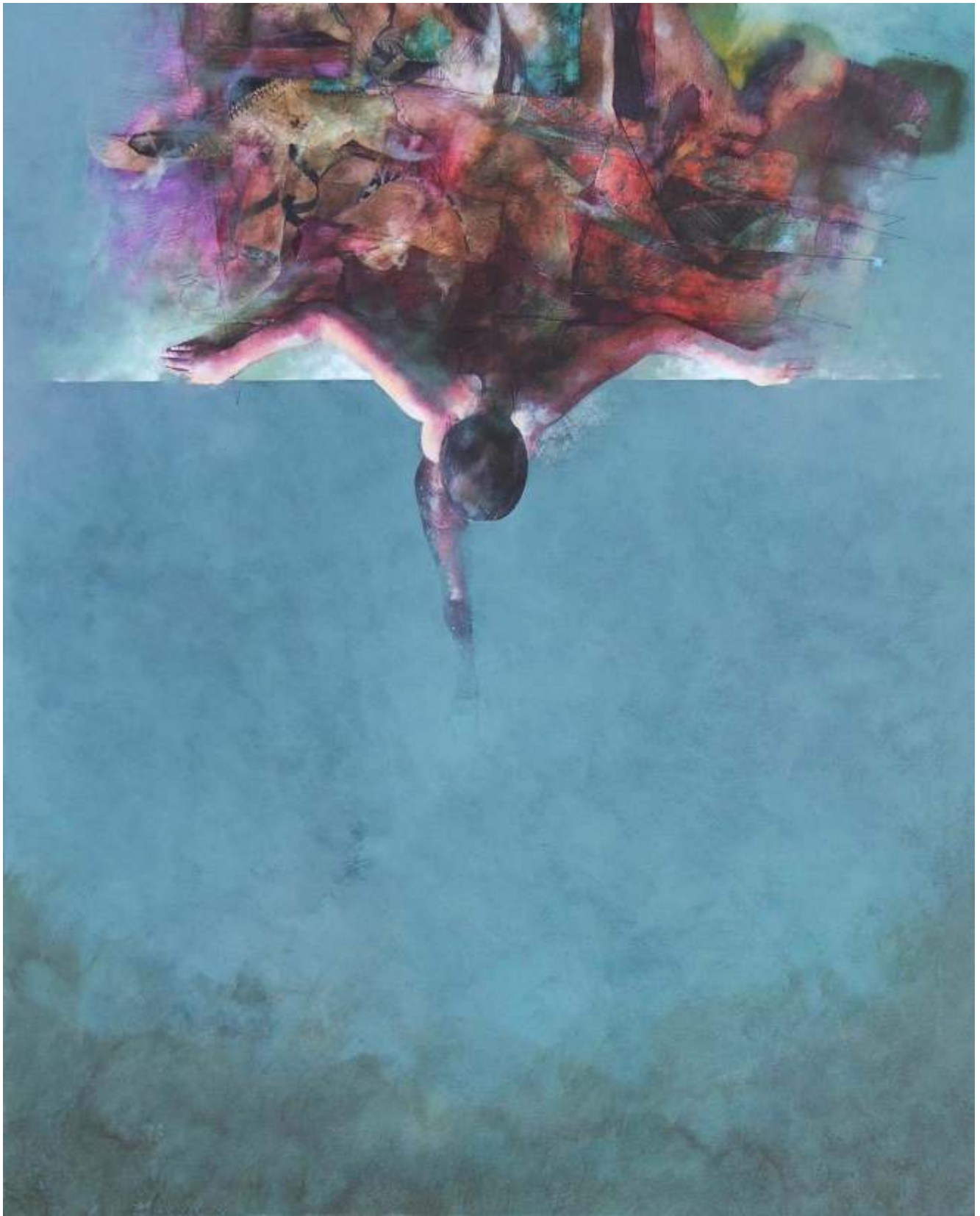
Lucrări în colecții particulare din: România, Grecia, Germania, S.U.A, Spania, Suedia, Canada, Franța  
Lucrări în patrimoniul Muzeului de Artă Vizuală Galați, Complexului Național Muzeal „Curtea Domnească” Târgoviște, Muzeului Brăilei Carol I.

**Contact:** Atelier - Str. Calea Călărășilor, nr.61, bl.A parter, Brăila, România. Tel. 0740.07.63.23  
email: c\_radu82@yahoo.com  
www.cristianraduart.wordpress.com  
www.FACEBOOK/CRISTIAN RADU ART



**Cristian Radu - Vânător**  
tehnică mixtă pe pânză, 100/80 cm



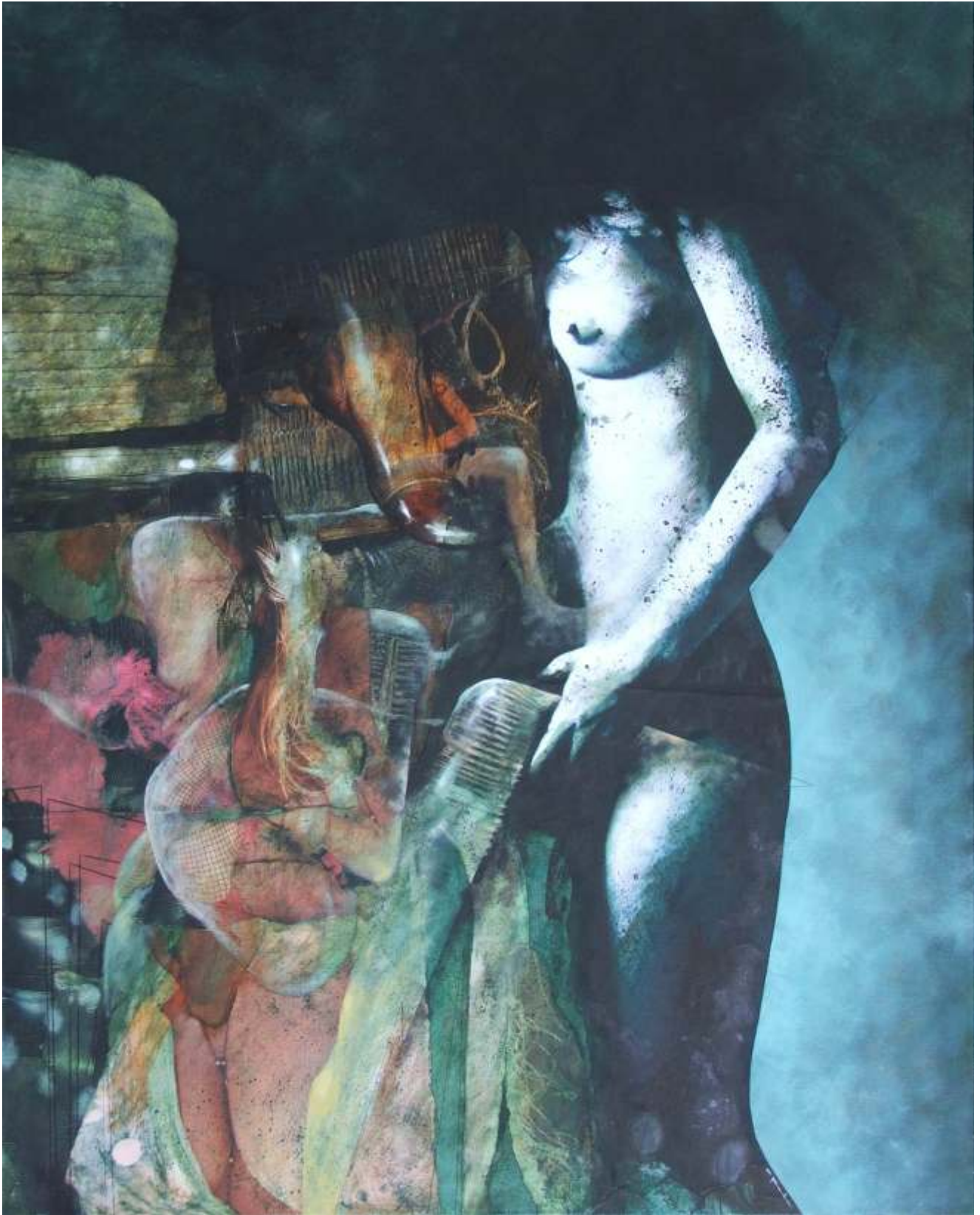


**Cristian Radu - Indecizie**  
tehnică mixtă pe pânză, 100/80 cm



**Cristian Radu - Patul lui Procust**  
tehnică mixtă pe pânză, 100/80 cm





**Cristian Radu - Smooth operator**  
tehnică mixtă pe pânză, 100/80 cm



**Organizarea expoziției și concepția catalogului:**

Mariana Tomozei Cocoș

**Tehnoredactare computerizată:**

Eduard Wischegg

**Tipar:**



**Manager:**

Dan Basarab Nanu



**CRISTIAN RADU**

**2016**